

《ひかりかべ》で耐震性 (偏心問題)を解決

北側に偏った壁プランも《ひかりかべ》を南側開口部に近接して使えば、偏心問題も解決。

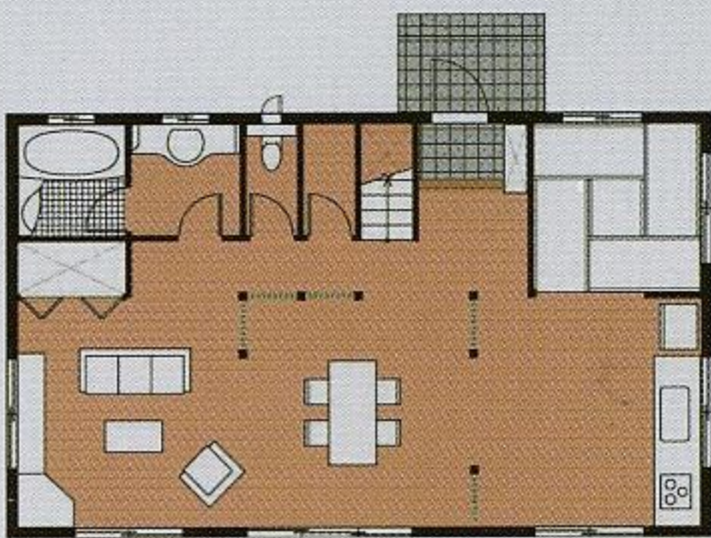


● ひかりかべ



《ひかりかべ》で耐震性を アップして 広い空間を実現

細かく区切った間取りも壁を感じさせない
《ひかりかべ》なら、広々とした空間に…。



《ひかりかべ》で壁量を確保

細長く、間口の狭い住宅でも《ひかりかべ》
を使うとワンルーム感覚に…。

